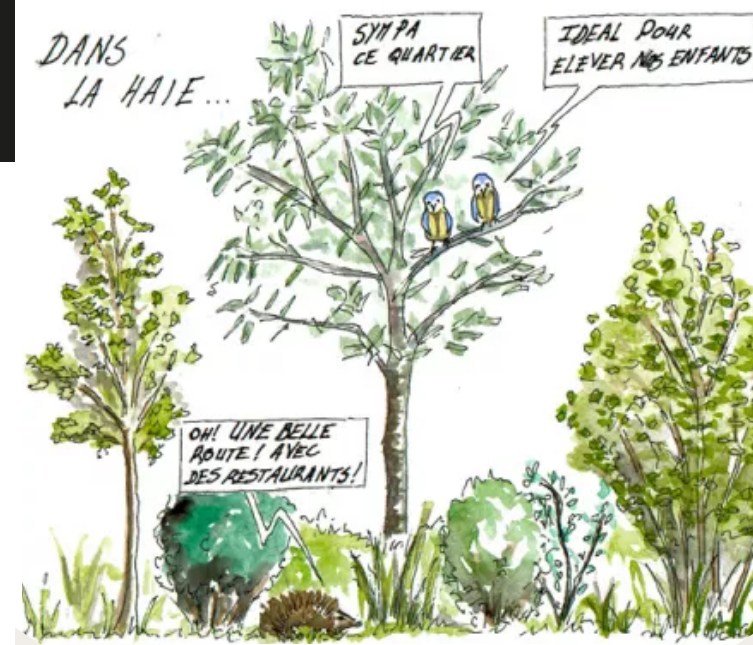


Les règles locales



Clotilde GARNIER / dessin-nature.com

Des haies libres et diversifiées en milieu urbain et péri-urbain

Le Plan Local d'urbanisme Intercommunal approuvé en février 2020 impose des limites de hauteur sur les 24 communes du territoire.

Pour les haies liées à des habitations en milieu urbain :

> Les haies dans leur globalité donnant sur le domaine public ne peuvent excéder 1,80m.

> La hauteur des haies sur les limites séparatives ne peut excéder 2m.

> La haie doit être plantée au minimum à 50 cm de la limite de clôture si hauteur inférieure à 2m. Néanmoins, dans le cas d'une haie vive, nous vous recommandons de garder un espace supérieur pour faciliter l'entretien.

Si la hauteur de la haie est supérieur à 2m, elle doit être placée au moins à 2m de la limite de propriété.

Attention des règles spécifiques s'appliquent pour les entreprises et commerces et/ou en zone agricole et naturelle. Des restrictions sont également possibles pour des raisons de sécurité publique.

Service Prévention des Déchets

46 rue de la Diligence
79100 Sainte-Verges
05-49-66-68-69
moinsdedechets@thouars-
communaute.fr

Service Urbanisme

5, rue Anne Desrays
79100 Thouars
05-49-66-68-68

Service Biodiversité, Eau, Espaces Naturels

5, rue Anne Desrays
79100 Thouars
05-49-66-42-18

Ce guide est rédigé en collaboration entre le service Prévention des Déchets, le service Biodiversité, Eau, Espaces Naturels et le service de l'Urbanisme.



Rôle de la haie libre et diversifiée

Une haie bien fournie peut être très efficace pour préserver une propriété du regard des voisins, de la vue d'une route ou d'un paysage peu intéressant. Une haie bien pensée confère au terrain un potentiel esthétique.

La haie réduit le ruissellement et favorise l'infiltration de l'eau le long de ses racines, elle contribue à améliorer l'alimentation des nappes phréatiques et à limiter les risques et effets des phénomènes de sécheresses/inondations.

La haie joue un rôle de régulateur microclimatique. En été, elle offre de l'ombre car son évapotranspiration augmente la sensation de fraîcheur et la formation plus durable de rosée. La nuit et en hiver, elle offre une protection contre les vents froids.

Les haies constituent des lieux d'abri et de nourrissage pour la faune. Elles hébergent également une flore spontanée. Les linéaires de haies jouent le rôle de « corridors écologiques » qui se développent en pied de haie, c'est-à-dire de couloirs servant aux déplacements de la faune ou de la flore.

La haie peut être nourricière ou comestible. Elle vous permet de bénéficier de la production de fruits comme le framboisier, le noisetier, le poirier, le pommier, l'arbousier, le groseillier, etc.

Selon les espèces plantées, vos haies peuvent également fournir du bois de chauffage et surtout du paillis.

Liste de végétaux adaptés

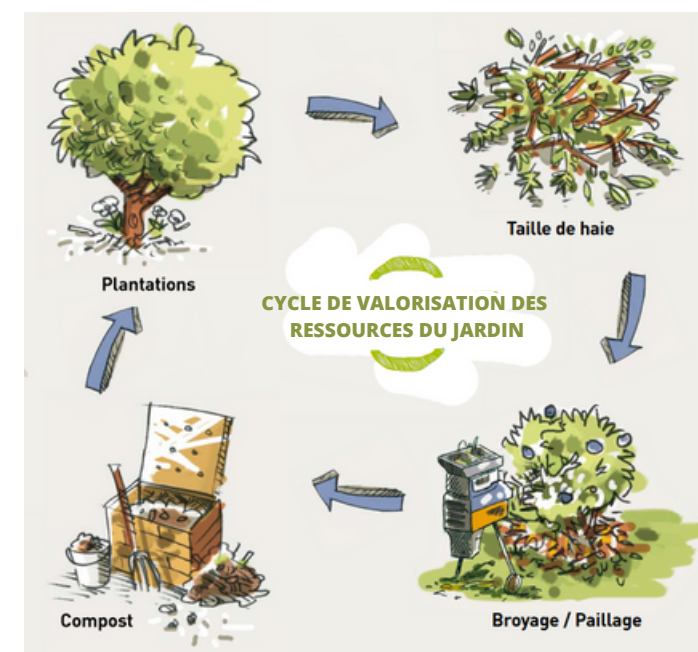
Nom latin	Nom français	Port	Sol
Amelanchier ovalis	Amélanchier commun	1m-5m	Neutre à basique
Arbutus unedi	Arbousier	1m-5m	Acide à neutre
Carpinus betulus	Charme	>10m	Peu acide à basique
Cornus sanguinea	Cournouiller sanguin	1m-5m	Neutre à basique
Corylus avellana	Noisetier commun	1m-5m	Peu acide à neutre
Crataegus monogyna	Aubépine monogyne	1m-10m	Peu acide à basique
Cydonia vulgaris	Cognassier	1m-5m	Peu acide à neutre
Cytisus scoparius	Genêt à balais	1m-5m	Acide
Euonymus europaeus	Fusain d'Europe	1m-5m	Peu acide à basique
Frangula dodonei	Bourdaïne	1m-5m	Sol humide acide
Ilex aquifolium	Houx commun	1m-5m	Peu acide à neutre
Ligustrum vulgare	Troène commun	1m - 5m	Neutre à basique
Mespilus germanica	Néflier commun	1m-5m	Acide
Prunus dulcis	Amandier	1m-10m	Basique
Prunus spinosa	Prunellier	1m-5m	Peu acide à basique
Rhamnus cathartica	Nerprun purgatif	1m-5m	Acide
Rosa canina	Églantier	1m-5m	Neutre à basique
Sambucus nigra	Sureau noir	1m-10m	Peu acide à basique
Ulmus minor	Orme champêtre	> 10m	Peu acide à basique
Virburnum lantana	Viorne lantane	1m-5m	Neutre à basique

Gestion zéro déchet de sa haie

Vos tailles de haies sont une vraie richesse pour votre jardin. Une fois broyées, elles serviront de structurant pour votre composteur et/ou de paillage pour votre potager ou vos massifs. Cette pratique permet de protéger et d'améliorer la croissance des végétaux tout en conservant la fraîcheur de la terre et en diminuant le développement des adventices.

Un jardin couvert d'un paillis sera toujours plus facile à entretenir et nécessitera moins d'arrosage. Cela vous fera gagner des heures de désherbage et d'arrosage.

Vous pouvez aussi utiliser vos branchages en petits tas dans le jardin pour accueillir la faune.



Nous rappelons qu'il est fortement déconseillé de tailler sa haie entre le 1er Mars et le 31 Août afin de préserver votre haie et la faune qui y niche.