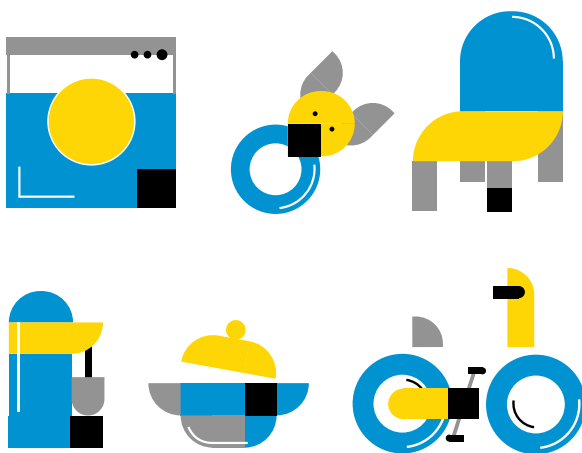


# DONNEZ & TROUVEZ

# La Belle Affaire



La Communauté d'Agglomération de La Rochelle, très fortement engagée dans une politique de prévention des déchets, a décidé d'ouvrir une recyclerie sur son territoire pour proposer à ses habitants un mode alternatif de consommation.

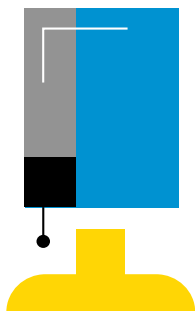
**Ainsi est née La Belle Affaire !**



# Ne jetez plus, **DONNEZ** !

**Donnez les objets en bon état dont vous n'avez plus l'utilité et offrez-leur une seconde vie !**

Nettoyés, réparés ou transformés, ils seront ensuite revendus à petits prix à la boutique.



## LES DONS AUTORISÉS

Décoration, vaisselle, livres, BD, CD, disques, jouets, vélos, textiles, vêtements, maroquinerie, chaussures, mobilier, appareils électriques, matériel de puériculture, outillage, matériel informatique.

**Les objets doivent être déposés propres, en bon état ou à réparer\*.**

**ATTENTION, la récupération est interdite sur les zones de réemploi !**

\* Vélos, gros électroménager, mobilier

## 5 ZONES DE RÉEMPLOI POUR DÉPOSER VOS OBJETS

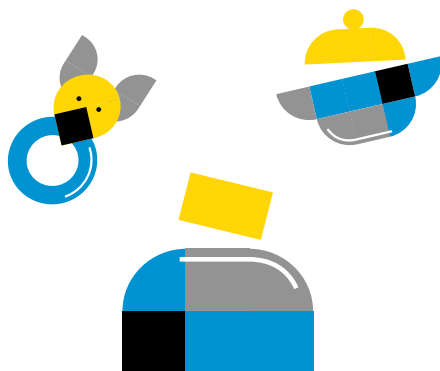
Site de La Belle Affaire à **Aytré**  
4 rue Pythagore

Centre de valorisation des déchets -  
Centre à **Périgny**  
34 avenue Bernard Moitessier

Déchèterie de **Châtelailon-Plage**  
ZI St-Jean-des-Sables, rue du Canal

Déchèterie de **Lagord**  
Rue des Godettes

Déchèterie de **Sainte-Soulle**  
Lieu-dit La Suze



# TROUVEZ La Belle Affaire !



Les objets récupérés sont **revalorisés** dans les ateliers de la recyclerie par des personnes en parcours d'**insertion socio-professionnelle**, puis mis en vente à **prix doux** dans notre boutique.

Sensible à la protection de l'environnement, à la recherche de bonnes affaires, chineur, bricoleur ou simplement curieux, vous trouverez votre bonheur !



## EN ACHETANT La Belle Affaire,

vous consommez autrement,  
responsable et à moindre  
coût, mais pas seulement...



Vous prolongez la durée  
de vie de l'objet et réduisez  
ainsi les déchets.



Vous soutenez  
l'emploi local.



L'équipe d'ESC 17

► L'Agglo a confié la gestion de **La Belle Affaire** à l'association ESC 17 (Économie Sociale et Solidaire en Charente-Maritime) qui regroupe un collectif de huit acteurs locaux de l'insertion et de l'économie sociale et solidaire :

- Envie Charente-Maritime
- Altéa Cabestan
- La Matière
- La Régie de Quartiers Diagonales
- L'Escale
- Vivr'Actif
- Groupe E
- Cohésion 17.

## La Belle Affaire à Aytré



### LA BOUTIQUE

du mercredi au samedi  
de 9h30 à 12h et de 14h à 17h\*

### LA ZONE DE RÉEMPLOI

(pour le dépôt des objets)

du mardi au samedi  
de 9h à 12h et de 14h à 17h\*  
(tout dépôt en dehors de ces horaires est interdit)

\*Les horaires sont susceptibles d'évoluer en fonction de la crise sanitaire.

Merci de vous référer à [agglo-larochelle.fr](http://agglo-larochelle.fr)



### PLUS D'INFOS

Contactez La Belle Affaire

**0 805 295 315** Service & appel gratuits

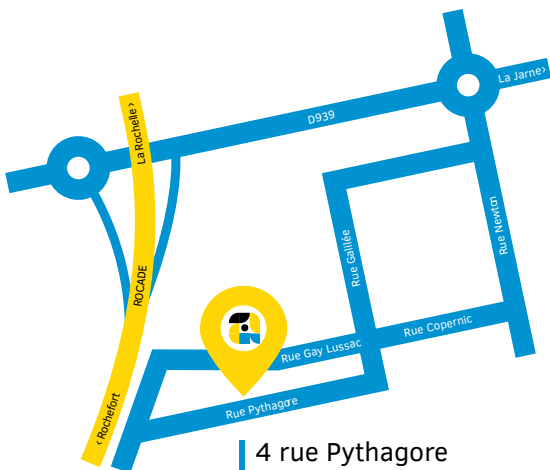


**SUIVEZ-NOUS** sur Facebook :  
[@labelleaffaire17](https://www.facebook.com/labelleaffaire17)

Avec l'aide financière de :



région  
**Nouvelle-Aquitaine**



4 rue Pythagore  
ZI Belle Aire Sud  
17440 Aytré



### ACCÈS EN BUS :

arrêt « Belle Aire »  
ILLICO 1 (ZA Aytré)  
et LIGNE 19

