



CLÉS POUR AGIR

FICHE MÉTHODE



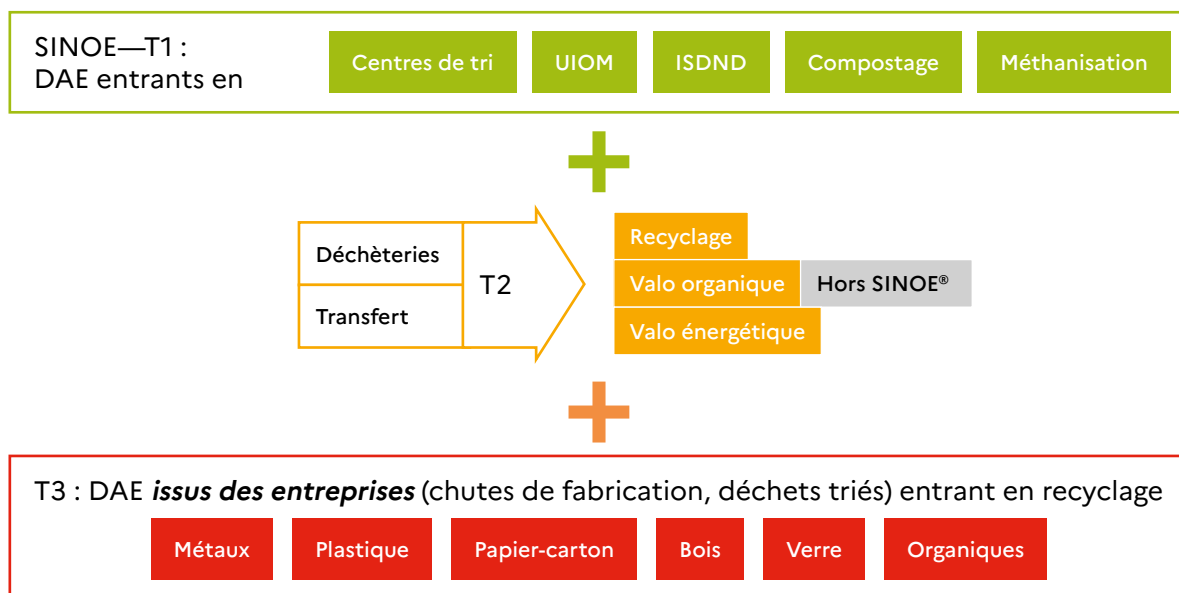
ENQUÊTES AUPRÈS DES RECYCLEURS

Objectif des enquêtes auprès des recycleurs

Les enquêtes auprès des recycleurs permettent de **compléter les données disponibles via les enquêtes réalisées par l'ADEME** et disponibles via SINOE® (Enquêtes ITOM, Enquêtes auprès des centres de tri DAE) ou **via les données BDREP/IREP et FEDEREC**.

Il s'agit de capter les flux arrivant **directement dans les installations de recyclage** (au sens consommateur de Matière Première Secondaire (MPS)), sans passer par les installations de tri ou de transit, soit l'option T3 indiquée dans le schéma ci-dessous.

C'est le cas des déchets triés par nature comme par exemple de certains déchets de papiers, de certains déchets de métaux, de bois... ou organisé par certains types d'acteurs comme par exemple les Grandes et Moyennes Surfaces (GMS).



Définition d'un recycleur

Dans le terme « recycleur » peuvent être considéré **l'ensemble des installations qui reçoivent des déchets en vue de les recycler** (au sens producteur de Matière Première Secondaire (MPS)).

Selon l'ADEME, le recyclage consiste en « toute opération de valorisation par laquelle les déchets sont retraités en substances, matières ou produits aux fins de leur fonction initiale ou à d'autres fins. Le recyclage permet de substituer des substances, des matières, ou des produits à d'autres substances, matières ou produits ».

Dans le cadre de ce guide, sont nommés recycleurs, **les installations permettant de valoriser les déchets sous forme matière** (hors organique). Les installations de valorisation organique sont nommées « valorisation organique ».

Ce champ couvre un nombre important d'acteurs différents. Les fiches synoptiques (pages 7 à 10 de ce document) présentent les acteurs potentiellement concernés, par type de déchets.

Champ de l'enquête et base de sondage

L'enquête portera sur les **établissements** de recyclage du territoire d'étude.

Il est donc nécessaire d'avoir un listing des installations avec les codes établissement et de prévoir sa mise à jour pour base d'enquête.

Les sources d'information pour établir la liste des installations de recyclage sont multiples :

- Annuaire professionnels
- Pages jaunes
- Liste des installations classées,
- SINOE®.

Ce listing peut être réalisé en s'appuyant sur le code ICPE (voir pages 7 à 10 de ce document), via le site GEORISQUES ainsi que sur les données SYDEREP (voir outils sources de données). Il convient de se focaliser en priorité sur les grosses installations, qui touchent la majeure partie des gisements (possibilité de croiser avec la taille du site, de croiser les codes de la nomenclature ICPE). Il est important de conserver également le numéro SIRET de l'établissement.

L'appui de FEDEREC pour l'élaboration de la base d'enquête peut constituer une aide précieuse.



Il est également judicieux, autant que possible, de repérer l'appartenance aux grands groupes du monde des déchets, PAPREC, Suez, Veolia, GDE, Derichebourg... En effet, les établissements en réfèrent généralement au groupe avant de répondre aux enquêtes. Et il peut être pertinent de s'adresser aux directions régionales des groupes pour obtenir les informations.

Nombre d'enquêtes et plan de sondage

Tous les recycleurs de la région / du département sont à enquêter. Contrairement aux enquêtes de production, le nombre de recycleurs est plus limité. Il est également nécessaire d'enquêter les recycleurs limitrophes. Un partenariat avec les territoires voisins semble préférable pour mener ces opérations.



Pour déterminer les sites de recyclages ayant une zone de chalandise locale, il est possible d'utiliser les résultats des enquêtes ITOM sur les centres de tri, ou l'origine des déchets des sites de recyclage dans BDREP.

L'ORDIF, qui a mené plusieurs enquêtes sur le recyclage, a préféré procéder par filière : papier, plastiques, métaux, bois... Enfin, il est préférable de sonder pendant l'été, en reprenant les données issues des enquêtes réalisées par FEDE-REC.

Mode d'enquête

Plusieurs modes d'enquête sont possibles :

- Par courrier
- Par email
- Par téléphone
- En entretiens face à face

Devant interroger un grand nombre d'installations, FEDEREC réalise ses enquêtes :

- Par téléphone (phoning) pour la plupart des installations
- Par téléphone mais avec un contact personnalisé pour les plus grosses structures

Avant de téléphoner, il est préférable de prévenir par courrier/email que la structure sera sondée dans la/les semaine(s) à venir.

En termes qualitatifs, les enquêtes sur le terrain restent préférables. Elles permettent d'identifier les moyens matériels en place sur chaque site (présence d'une pelle à grappin seule, d'autres équipements...) et durent entre 15 et 45 minutes selon la taille et l'activité de l'installation.

Selon les retours d'expérience de l'ORDIF, des enquêtes auprès des recycleurs de métaux (ferrailleurs) ne peuvent être conduites que par entretien et mise en confiance.

Ces entretiens en face à face entraînent cependant des coûts bien supérieurs aux autres modes d'enquête.

Exemples de questionnaire

Il est possible de s'inspirer des questionnaires de FEDEREC. Bien que peu détaillés et centrés sur des données qualitatives, ils peuvent servir de base. D'après FEDEREC, il est préférable d'utiliser des questionnaires courts et synthétiques. Même si les données collectées sont moins importantes, cela garantit un meilleur taux de réponses.

Une précaution sera toutefois à prendre en amont : si les résultats issus des questionnaires doivent être repris dans SINOE®, il sera important de s'assurer que les réponses aux différentes questions entrent bien dans les rubriques SINOE®. Le cas échéant, il sera utile d'établir un guide de saisie et de correspondance.

Même si l'objectif est un questionnaire court, on doit vérifier qu'il répond à la problématique de :

- Quantifier les flux de déchets collectés auprès des entreprises de la région
- Identifier le mode de valorisation

Et qui ne soient pas déjà passés par des installations enquêtées par ailleurs (tri, déchèteries, éventuellement transfert).

Il faut également être certain de l'identification du site, voire permettre, dans le cas des groupes, de répondre pour plusieurs sites. Enfin, il est préférable d'avoir une idée de l'importance du site, par exemple en demandant le nombre de salariés. Les questions sur les chiffres d'affaires sont à éviter pour améliorer les taux de retour.

Les questionnaires vont dépendre du champ de l'enquête : adressé à tous les sites de recyclage ou spécialisé sur une filière.

Extrait de questionnaire FEDEREC, adressé à l'ensemble des sites de recyclage

Quantités entrantes selon origine géographique et type de producteur de déchets (en tonnes ou en % précisez)										
Producteur de déchets	Localisation	Déchets en mélange	Déchets homogènes (voir ci-dessous)							
			Métaux ferreux	Métaux non ferreux	Papiers / Cartons	Textiles	Verre	Plastiques	Palettes / Bois	Autres... ..
Entreprises ¹	Ile-de-France	<i>T ou %</i>								
	Hors Ile-de-France									
Collectivités ²	Ile-de-France									
	Hors Ile-de-France									
Installations de traitement des déchets ³	Ile-de-France									
	Hors Ile-de-France									
Particuliers ⁴	Ile-de-France									
	Hors Ile-de-France									
Origine non connue ⁵	Ile-de-France									
	Hors Ile-de-France									
TOTAL en tonnes										

Exemple de questionnaire de l'ORDIF pour le recyclage du papier

ENTRANTS	QUANTITES PAR PRODUCTEUR (en tonnes)				QUANTITES PAR ORIGINE (en tonnes ou %)		TRAITEMENT (sur site)					PRECISIONS
	Ménages (déchèteries)	Entreprises	Collectivités, administrations	Installations de regroupement, transit	IDF	Hors IDF	Réemploi	Tri manuel	Tri automatisé	Mise en balle	Broyage	
Papiers / cartons en mélange (1.02)							%%	%%	%%	%%	%%	
Journeaux / magazines / brochures							%%	%%	%%	%%	%%	
Corbeille de bureau (2.05 et 2.06)							%%	%%	%%	%%	%%	
Cartons (pour 1.04, 1.05,...)							%%	%%	%%	%%	%%	
Qualités graphiques (imprimeurs,...)							%%	%%	%%	%%	%%	
Autre(s) sorte(s) (précisez SVP)							%%	%%	%%	%%	%%	
Autres déchets hors papiers/cartons							%%	%%	%%	%%	%%	
TOTAL												

SORTANTS	Nature de déchets et de nouvelles matières premières	TRAITEMENT FINAL (en tonnes)						DESTINATION (en tonnes ou %)				
		Recyclage en papeterie, cartonnerie	Recyclage autre (isolation,...)	Réemploi (ex: cartons d'occasion)	Transit, export,...	Incinération	Stockage	Autre :	France	Europe	Export	
Sorte 1.02												
Sorte 1.04												
Sorte 1.05												
Sortes 1.06 / 1.06.01												
Sortes 1.08 / 1.09 / 1.10												
Sorte 2.03												
Sorte 2.05 / 2.06												
Sorte 2.08												
Sorte 3.02												
Sorte 3.06												
Sorte 3.10												
Sorte 3.15												
Sorte 3.17												
Sorte 3.18												
Autre(s) sorte(s) (précisez SVP)												
Refus de tri de papiers/cartons												
Autres déchets hors papiers/cartons												
TOTAL												

Page 2 sur 2

[Cliquer pour retourner à la page 1](#)

Le questionnaire ci-dessus est une partie du questionnaire de l'ORDIF. Le premier tableau, concernant les déchets entrants, est la partie obligatoire du questionnaire, permettant d'identifier les flux locaux en provenance directe des entreprises de la région.

Le deuxième tableau est très détaillé par sorte de papier et peut être simplifié si l'on n'a pas besoin de ce niveau de détail.

Il est également possible de ne demander qu'une évaluation relativement approximative de la part des déchets d'entreprise dans les déchets entrants, en pourcentage des tonnages entrants.

Extrait du questionnaire d'enquête ADEME sur le recyclage du plastique

2-2 Répartition des déchets plastiques de provenance France selon le mode d'approvisionnement

Déchets plastiques venus de France Tonnes

Collecte en direct, contrat avec la source %
collecté par vous-même ou par un transporteur

Approvisionnement par un intermédiaire %
(collecteur, négociant, récupérateur)

Total déchets provenance France %

Dans le tableau ci-dessus, les déchets plastiques collectés directement sont des déchets issus des entreprises. Ce type de tableau permet de s'assurer que l'on ne fait pas de double compte avec les autres installations.

Pour un questionnaire adressé à l'ensemble des sites de recyclage, les questions à poser sont donc :

- Nom, adresse, nom et téléphone du contact
- Activité, catégorie ICPE et régime
- Nombre de salariés au 31/12/xx

- Un tableau des tonnages entrants comparable au tableau ci-dessous

- Un tableau des destinations des tonnages sortants

Le tableau des destinations sortants permet d'estimer les taux de valorisation et d'éviter les doubles comptes.

Tonnages entrants									
	Métaux ferreux	Métaux non ferreux	Papiers / Cartons	Textiles	Verre	Plastiques	Palettes / Bois	Autres...	Total
Tonnage total (T)									

Origine des tonnages										
	Métaux ferreux	Métaux non ferreux	Papiers / Cartons	Textiles	Verre	Plastiques	Palettes / Bois	Autres...	Total	
01.Collecte en direct auprès des entreprises, par contrat avec la source (par vous-même ou un collecteur)										tonnes
Dont en région xx (%)										%
Dont en région xy (%)										%
Dont autre région (%)										%
Total	100 %	100 %	100 %	100 %	100 %	100 %	100 %	100 %	100 %	
02.Collecte en direct auprès des collectivités										Tonnes
03.Intermédiaire: récupérateur, centre de tri, ...										Tonnes
Tonnage total = 01+02+03=(T)										tonnes

Indication sur les moyens humains et financiers à mettre en œuvre

À titre indicatif, l'enquête FEDEREC (collecte et analyse de données) demande l'équivalent de 3 ETP sur l'année pour des enquêtes nationales

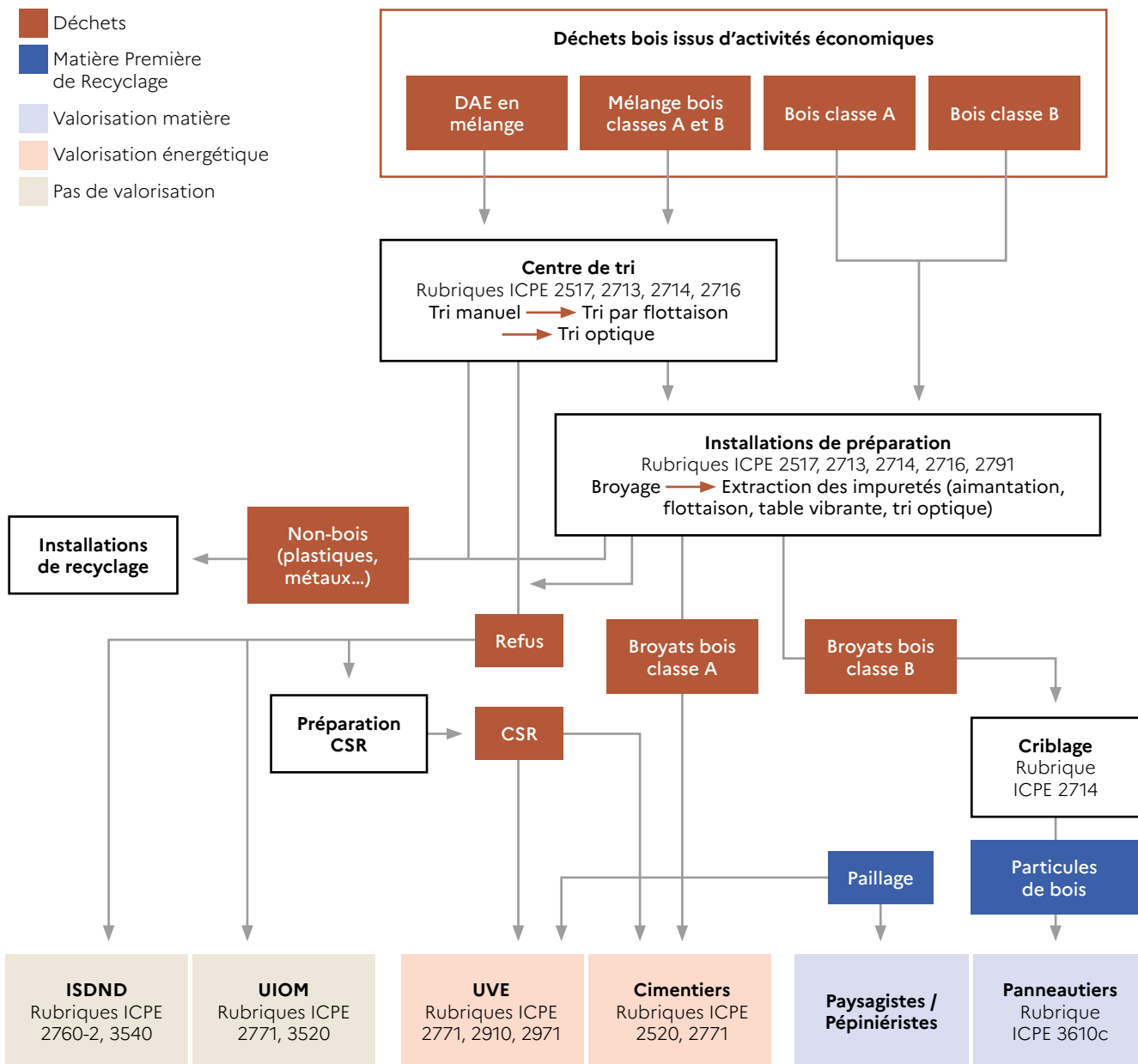
La saisie des informations ne peut être faite directement dans SINOE®. Elle se fera sur un logiciel CAWI spécifique si l'enquête est une enquête

par Internet et un logiciel CAPI en cas de visite sur site. Le transfert vers SINOE® devra être réalisé en saisissant les données qualitatives de l'installation puis importer par service de ses flux.

Il est également préférable de prévoir un logiciel de traitement d'enquête.

Acteurs clés du recyclage des déchets : fiches synoptiques par flux de déchets

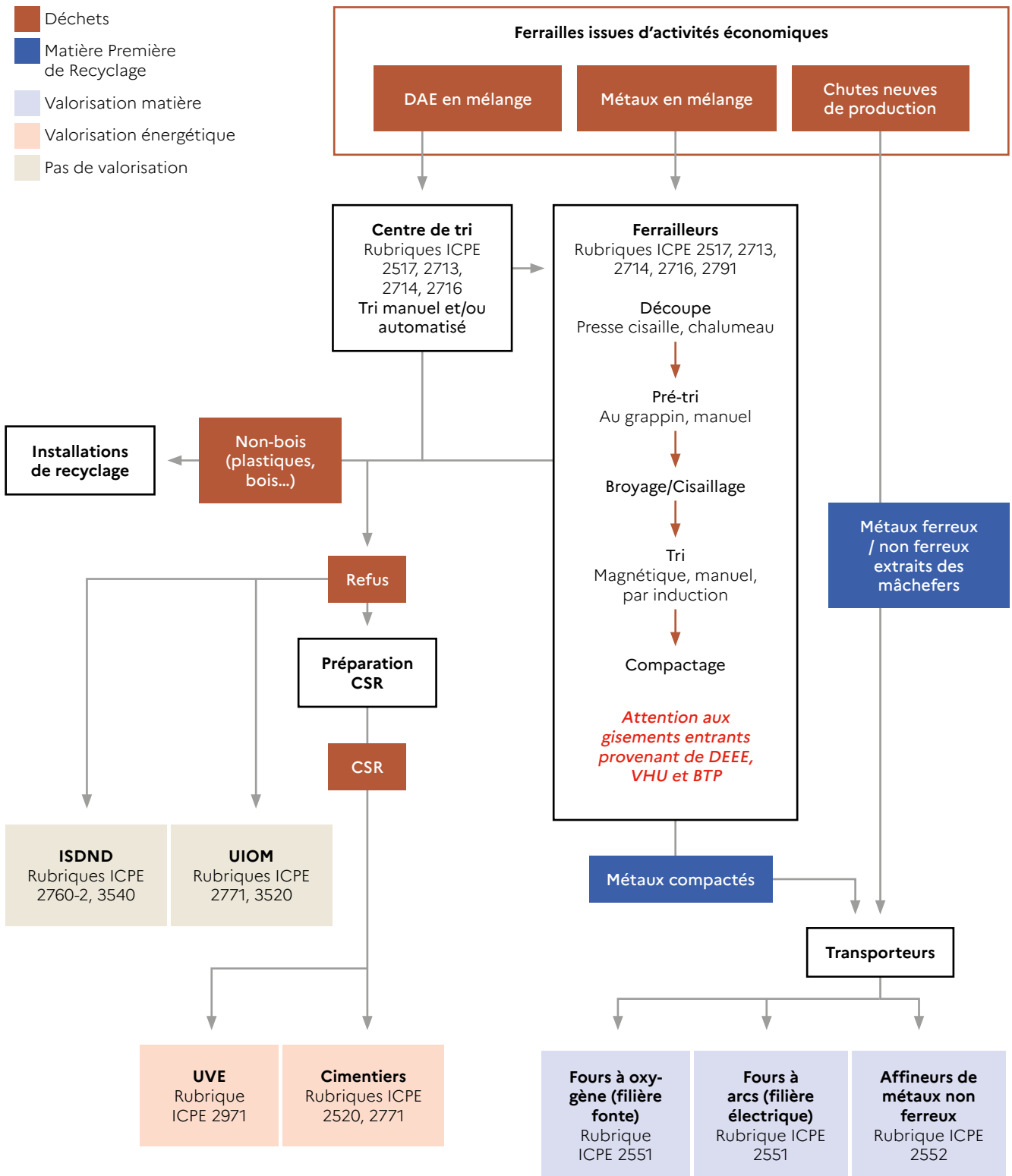
Les filières de valorisation du bois



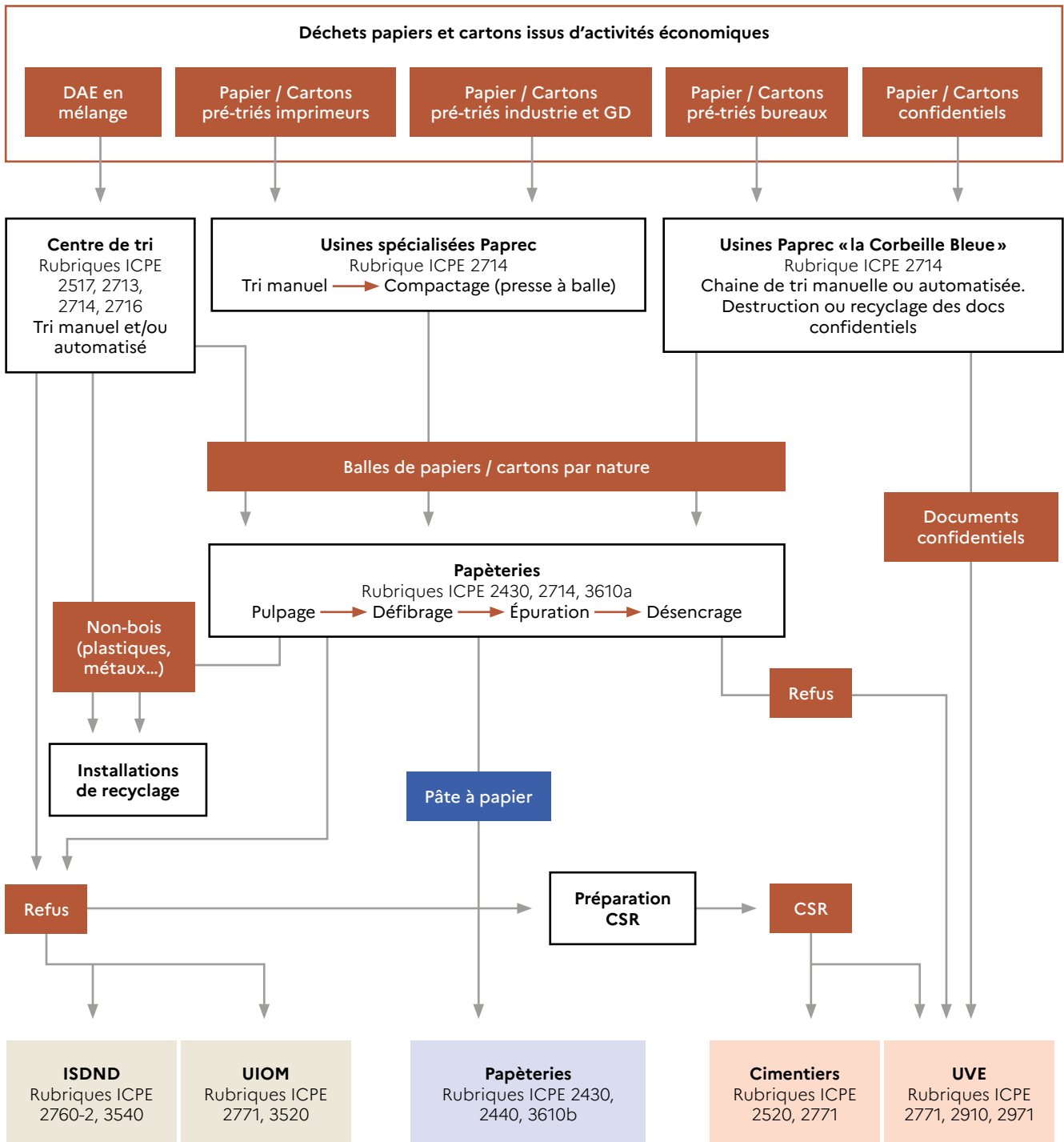
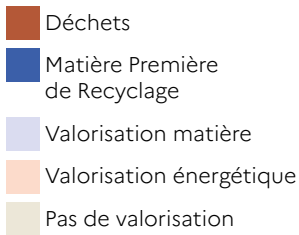
Dans le graphique ci-dessus, les installations à interroger sont les installations « de préparation » et éventuellement les panneautiers si ceux-ci réalisent eux-mêmes les opérations de préparation et sont donc susceptibles de collecter des déchets de bois directement auprès des producteurs.

Il est à noter que sont nommés UIOM, les installations d'incinération qui ne valorisent pas énergétiquement les déchets (PE<60% pour les installations en fonctionnement et autorisées conformément à la législation communautaire applicable avant le 1^{er} janvier 2009 et PE<65% pour les installations autorisées après le 31 décembre 2008 conformément à la directive européenne 2008/98/CE du 19 novembre 2008.

Les filières de valorisation des métaux



Les filières de valorisation des papiers et cartons



Les filières de valorisation des plastiques

