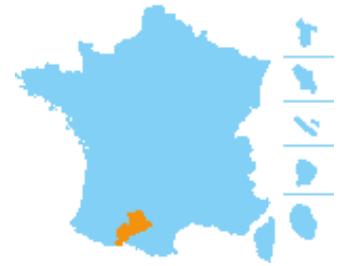

Ta Déchèterie Booste le Réemploi

Decoset



4 rue Théron de Montaugé
31200 Toulouse

[Voir le site internet](#)



[Consulter la fiche sur OPTIGEDE](#)

CONTEXTE

Dans le contexte de l'ouverture début 2018 de la nouvelle déchèterie à Plaisance-du-Touch (31), pour la première fois, sur le modèle d'autres acteurs publics tels que Toulouse Métropole et son "Laboratoire des Usages", Decoset a souhaité expérimenter la cocréation avec les usagers sur un axe stratégique, le développement du réemploi. Decoset a ainsi initié, avec le soutien d'acteurs-clés du réemploi (Recyclivre, Emmaüs, la Glanerie et la Remixerie...), le projet "Ta Déchèterie Booste Le Réemploi".

Parallèlement à l'étude TDBLR Decoset a rencontré la plupart des acteurs du réemploi pour définir avec eux l'organisation de la collecte des objets du réemploi sur son réseau de 13 déchèteries avec la mise en place du nouveau marché d'exploitation entrant en vigueur fin 2018.

OBJECTIFS ET RESULTATS

Objectifs généraux

Les objectifs pour Decoset étaient d'avoir des leviers d'actions pour développer le réemploi sur son territoire via son réseau de déchèteries et ses acteurs du réemploi du territoire. Il s'agissait également d'avoir quelques idées simples et concrètes pour améliorer l'espace réemploi dans la nouvelle déchèterie et permettre une meilleure appropriation par les usagers (grand public, salariés, associations) du réemploi :

- cocréer avec les usagers de nouvelles approches pour capter plus et mieux le gisement d'objets réemployables et ainsi faire baisser la production de déchets ménagers et assimilés,
- faire évoluer les mentalités pour étendre le marché des acheteurs d'objets de seconde main.

Les pistes d'idées abordées dans cette étude sont soit spécifiques à la déchèterie de Plaisance-du-Touch, soit plus globales. Ces pistes créatives sont destinées à nourrir la réflexion de toute partie-prenante autour des questions de réemploi : collectivités, syndicat de gestion des déchets, exploitants, structures d'insertions, professionnels du réemploi...

Résultats qualitatifs

Cette étude TDBLR, grâce à ses différents temps d'échanges, de co-construction et d'ateliers, a ainsi permis de conforter le rôle de Decoset dans le déploiement du réemploi sur son territoire.

De nombreuses pistes d'idées ont pu être établies pour développer le réemploi sur le territoire de Decoset

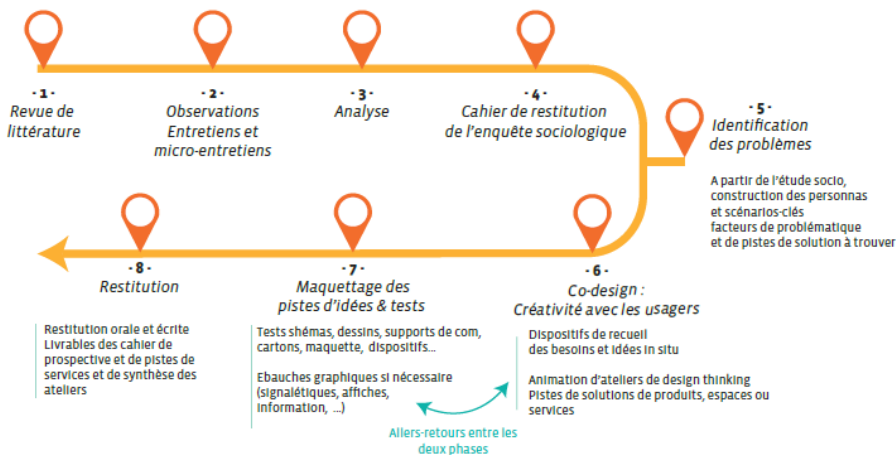
dont certaines directement applicables à la déchèterie de Plaisance-du-Touch. Il s'agit notamment de mieux guider les usagers au sein de la déchèterie et de les inviter à utiliser davantage les filières des acteurs du réemploi (achats et dépôts) avec dès 2019 le réaménagement du local réemploi et une zone de dépôt associée.

Deux livrables de l'étude TDBLR ont été réalisés : Cahier de prospectives et pistes d'idées (lien actif sur la fiche optigède) et Cahier de synthèse sociologique et de pistes créatives d'usages (disponible aussi sur le site Internet de Decoset).

MISE EN OEUVRE

Description de l'action

Pour mener à bien cette étude, nous avons fait appel à un groupement de prestataires réunissant des sociologues, designers de services et makers. Ils ont développé une méthode spécifique, la méthode MIAOU (Méthode Itérative d'Analyse Orientée Usages), qu'ils ont mis en œuvre sur l'étude :

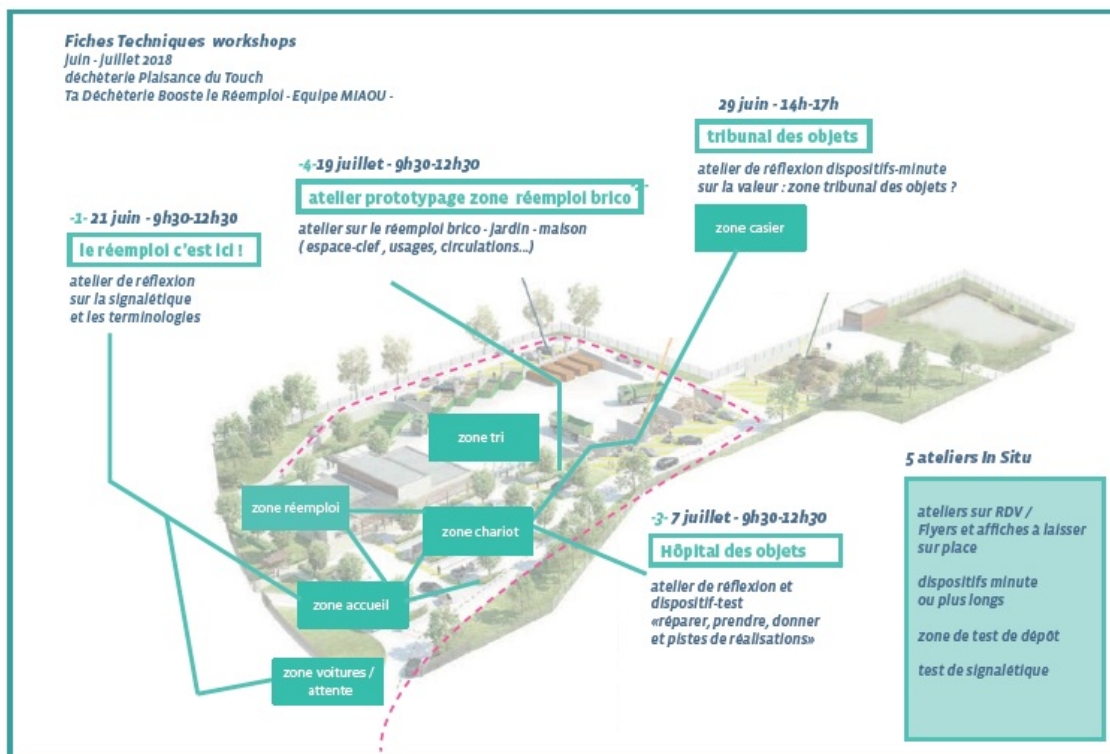


Planning

L'étude s'est déroulée sur toute l'année 2018. Le démarrage de la mission a commencé en mars 2018. L'ouverture de la nouvelle déchèterie de Plaisance-du-Touch a été effective en avril 2018. A partir de cette date, les premiers ateliers de l'étude TDBLR ont pu être menés sur ce nouveau site.

Après une première phase d'étude, une réunion de réflexion collaborative et créative sur l'amélioration des espaces et services du réemploi avec les acteurs du territoire s'est ainsi déroulée fin mai 2018 dans la nouvelle salle pédagogique de la déchèterie de Plaisance.

Plusieurs ateliers ont ensuite été réalisés courant l'été 2018, la majeure partie sur la déchèterie de Plaisance-du-Touch ainsi qu'un sur le salon Alternatiba en septembre 2018 sur la commune de Ramonville-Saint-Agne.



La restitution finale a eu lieu le 16 novembre 2018 et a réuni une trentaine d'acteurs de divers horizons.



Moyens financiers

Montant de l'étude = 27 000 €HT

Financement 30% par Decoset et 70% par l'Ademe.

VALORISATION DE CETTE EXPERIENCE

Facteurs de réussites

De nombreuses pistes d'idées ont été établies dont certaines directement applicables à la déchèterie de Plaisance-du-Touch ou sur le territoire de Decoset.

Ainsi sur la déchèterie de Plaisance, la gestion du remploi a été entièrement repensé en 2019 : le local réemploi n'est ainsi plus accessible aux usagers pour des raisons de sécurité et d'amélioration du dispositif et une zone de dépôt en amont, bien identifiée, a été créée pour les usagers. Afin d'obtenir un tri de qualité demandé à l'utilisateur et de faciliter le travail des agents de la déchèterie, des caisses ont été mises à disposition des usagers pour y déposer livres, petits électroménagers, jeux, jouets, équipements de loisirs, vaisselles.... Les caisses de la zone de dépôt, une fois pleines sont transférées dans le local par les agents de la déchèterie et remplacées par des vides. L'idée est de développer une vraie zone du réemploi, bien identifiable par les usagers. Une signalétique appropriée a été mise en place pour aider les usagers à

déposer les objets dans les bonnes caisses.

De plus, cette zone réemploi au sein du bâtiment sera complétée en 2020 :

- par la création d'un espace showroom du réemploi pour la mise en valeur des acteurs du réemploi et des objets pouvant être récupérés et achetés dans les différentes structures du réemploi (Fiche Optigède prévue en 2020).
- par une zone de réemploi de matériaux et bricolage, située à l'extérieur du site dans un des casiers à plat : divers matériaux et objets du bâtiment seront récupérés par une association locale spécialisée dans le cadre d'une convention tripartite.

D'autres idées devraient être étudiées et/ou mises en application dès 2020, notamment la création d'une zone de réemploi de matériaux, la signalétique sur le site de Plaisance-du-Touch pour amener les usagers à passer devant la zone de réemploi afin de les acculturer à ce nouvel espace, de desservir la zone de réemploi de matériaux, d'augmenter le temps de réflexion des usagers sur leurs objets, la mise en place de bornes de collecte roulantes à disposer près des casiers pour favoriser les dépôts de dernière minute, etc.

Les multiples solutions identifiées et testées sur Plaisance pourront faire l'objet d'un déploiement sur les autres déchèteries de Decoset :

- Améliorer les zones de dépôts réemploi sur les déchèteries existantes, toujours en co-construction avec les associations conventionnées et l'exploitant des déchèteries,
- Étendre des espaces de type showroom du réemploi aux autres déchèteries existantes dès lors que c'est possible,
- Prendre en compte les pistes d'amélioration de l'étude TDBLR dans la conception des nouvelles déchèteries.

La qualité de l'AMO (Les Imaginations Fertiles, Scool et Makers&Co), le pilotage et l'encadrement de la mission, ont été déterminants pour la réussite de cette opération. L'organisation de réunions et d'ateliers avec les acteurs du territoire, les observations de terrain ont permis de bien cerner les problématiques du réemploi et de fournir des leviers et pistes d'actions réalisables à court et moyen terme. Certains ont été mis en oeuvre ou programmés avec succès dès les mois qui suivaient.

Difficultés rencontrées

La zone d'apport d'objets de réemploi est victime de son succès : trop d'objets sont apportés par les usagers dont une partie importante n'est pas récupérée par les structures du réemploi conventionnées par Decoset pour venir collecter les objets. Un travail est donc en cours sur la signalétique afin de délivrer les bons messages aux usagers afin qu'ils ne déposent que des objets ayant un potentiel « réemploi » compatible avec les critères des acteurs du réemploi venant collecter les objets en déchèterie = objets pas abîmés ou cassés, complets,... La signalétique de cette zone devrait donc être complétée rapidement. Un guide du réemploi sera également à disposition des usagers afin de rappeler les consignes de dépôts de la zone réemploi, son fonctionnement et d'expliquer les enjeux du réemploi. Le fonctionnement de cette zone réemploi sera évalué afin d'optimiser la qualité des apports, la signalétique et la logistique.

Mots clés

PREVENTION DES DECHETS | REEMPLOI | DECHETERIE | ECONOMIE SOCIALE ET SOLIDAIRE (ESS) | COLLECTIVITES LOCALES | OPERATION PILOTE | AMELIORATION DES PERFORMANCES

Dernière actualisation

Juillet 2020

Contact ADEME

Véronique MATHEVON

