

Base de données des formations Alimentation durable et gaspillage alimentaire

Notice d'utilisation



Ademe

22 février 2018

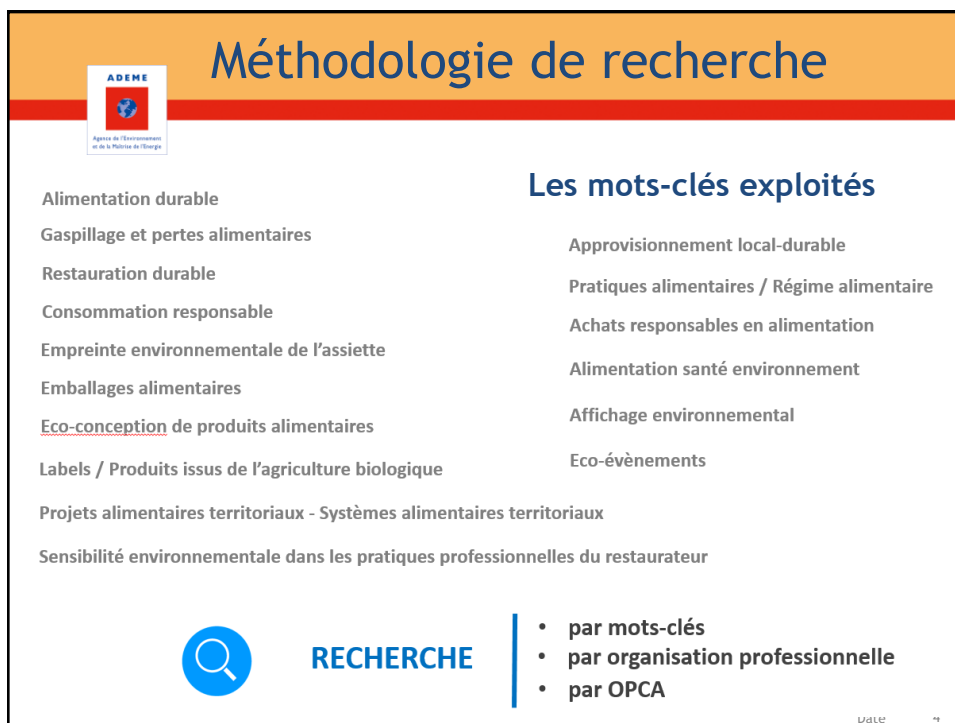
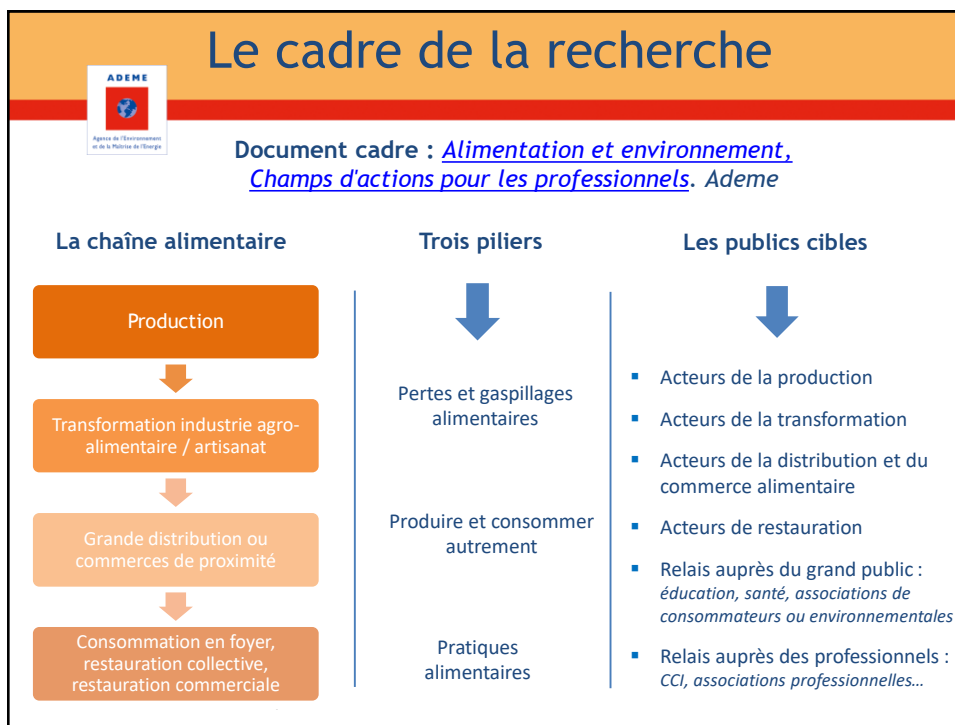
Objectif de la base de données




Recenser l'offre de formation continue « Alimentation durable et gaspillage alimentaire » afin de :

- ✓ Identifier les manques éventuels
- ✓ Repérer les prestataires de formation continue qui interviennent sur ces sujets

Date 2



Résultats de recherche



175 Offres de formation recensées

Un recensement et non un référencement

- Une offre de formation au niveau national et/ou régional et/ou local
- L'ADEME ne s'engage pas sur le contenu qualitatif des formations proposées par les organismes recensés
- Ce recensement ne revêt pas un caractère exhaustif

5

Résultats par mots clés




28	Alimentation santé environnement	
23	Gaspillage et pertes alimentaires	
19	Labels / Produits issus de l'agriculture biologique	
15	Sensibilité environnementale dans les pratiques professionnelles du restaurateur	
14	Alimentation durable	
14	Pratiques alimentaires / Régime alimentaire	
13	Emballages alimentaires	
10	Approvisionnement local-durable	
10	Restauration durable	
10	Eco-événements	
6	Eco-conception de produits alimentaires	
5	Consommation responsable	1 Empreinte environnementale de l'assiette Projets alimentaires territoriaux – Systèmes alimentaires territoriaux
4	Achats responsables en alimentation	
2	Affichage environnemental	

Offres recensées par public cible		
Offre de formation par public cible	Nbre de résultats	Thématiques
Acteurs de la restauration	59	15 : sensibilité environnementale dans les pratiques professionnelles du restaurateur 12 : gaspillage et pertes alimentaires 9 : restauration durable 7 : pratiques alimentaires / régime alimentaire 6 : alimentation, santé, environnement 3 : achats responsables en alimentation 3 : approvisionnement local-durable 2 : labels/ Produits issus de l'agriculture biologique 1 : empreinte environnementale de l'assiette 1 : alimentation durable
Relais auprès du grand public : éducation, santé, associations de consommateur ou environnementales	47	12 : gaspillage et pertes alimentaires 10 : éco-événements 9 : alimentation, santé, environnement 5 : alimentation durable 4 : consommation responsable 3 : sensibilité environnementale dans les pratiques professionnelles du restaurateur 2 : labels/ Produits issus de l'agriculture biologique 1 : pratiques alimentaires / régime alimentaire 1 : restauration durable

Offres recensées par public cible		
Offre de formation par public cible	Nbre de résultats	Thématiques
Acteurs de la transformation	46	13 : emballage alimentaire 8 : alimentation, santé, environnement 7 : alimentation durable 6 : éco-conception de produits alimentaires 5 : labels/ Produits issus de l'agriculture biologique 2 : pratiques alimentaires / régime alimentaire 2 : affichage environnemental 1 : achats responsables en alimentation 1 : approvisionnement local-durable 1 : gaspillage et pertes alimentaires
Acteurs de la distribution	35	15 : labels/ Produits issus de l'agriculture biologique 11 : alimentation, santé, environnement 5 : pratiques alimentaires / régime alimentaire 2 : gaspillage et pertes alimentaires 1 : approvisionnement local-durable 1 : emballage alimentaire


Offres recensées par public cible



Offre de formation par public cible	Nbre de résultats	Thématiques
Relais auprès des professionnels : <i>cci, associations professionnelles...</i>	24	7 : éco-événements 5 : gaspillage et pertes alimentaires 3 : achats responsables en alimentation 3 : alimentation, santé, environnement 2 : labels/ Produits issus de l'agriculture biologique 1 : projets alimentaires territoriaux - Systèmes alimentaires territoriaux 1 : approvisionnement local-durable 1 : restauration durable 1 : alimentation durable
Acteurs de la production	11	5 : approvisionnement local-durable 4 : labels/ Produits issus de l'agriculture biologique 1 : consommation responsable 1 : gaspillage alimentaire et pertes alimentaires

9

Structure de la base de données

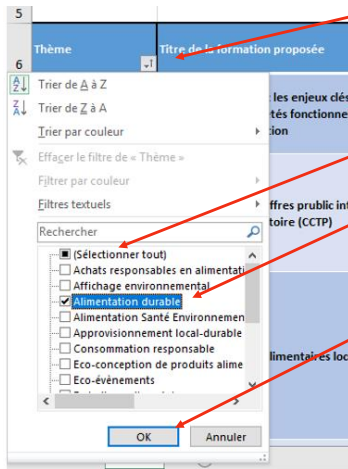


Les différents champs qui constituent la base de données

○ Thème : mots-clés associés à la recherche	○ Organisme de formation
○ Titre de la formation	○ Référencement Datadock : référencement qualité
○ Public cible décliné en :	○ Objectifs de formation
○ Prod - Acteurs de la production	○ Durée
○ Transf - Acteurs de la transformation	○ Programme : lien hypertexte pour accéder au programme en ligne
○ Distri - Acteurs de la distribution	○ Région : lieu de mise en œuvre de la formation
○ Restau - Acteurs de la restauration	○ Contact : adresse mail
○ RGP - Relais auprès du grand public	
○ Rpro - Relais auprès des professionnels	
○ Public cible spécifique : précisions apportées par l'organisme de formation	

10

Effectuer une recherche ciblée



Pour effectuer une recherche précise, vous pouvez utiliser les filtres Excel.

1. Décochez « sélectionner tout »
2. Cochez la thématique de votre choix
3. Appuyez sur OK

La liste des offres correspondant à votre critère de recherche s'affiche