



## *Illustrations des bonnes pratiques*

*Gérer les ressources humaines*

*Critère 4.4.*

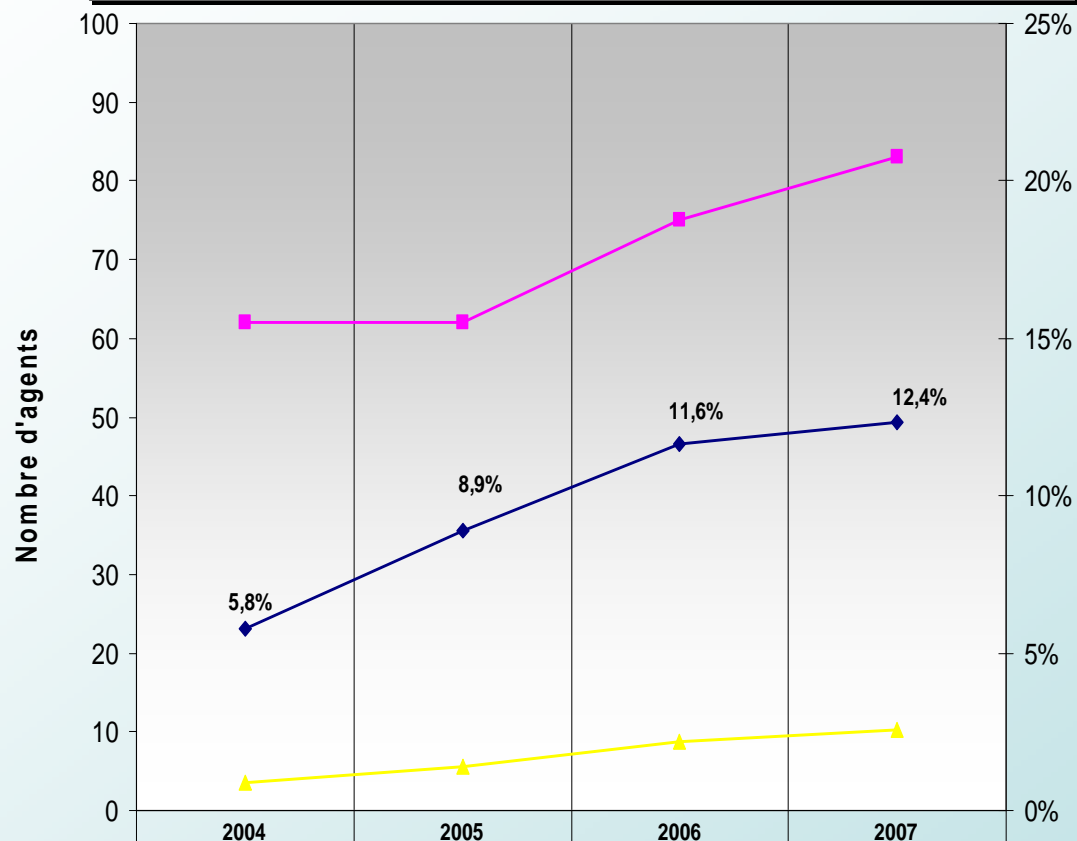
*Extrait d'un diagnostic interne de la régie de collecte relatif à l'évolution de l'absentéisme et les mesures à prendre pour y remédier*

*Communauté d'Agglomération du Bassin de Thau (34)*

## Quelques précisions concernant le personnel de la régie

### □ L'évolution du taux d'absentéisme

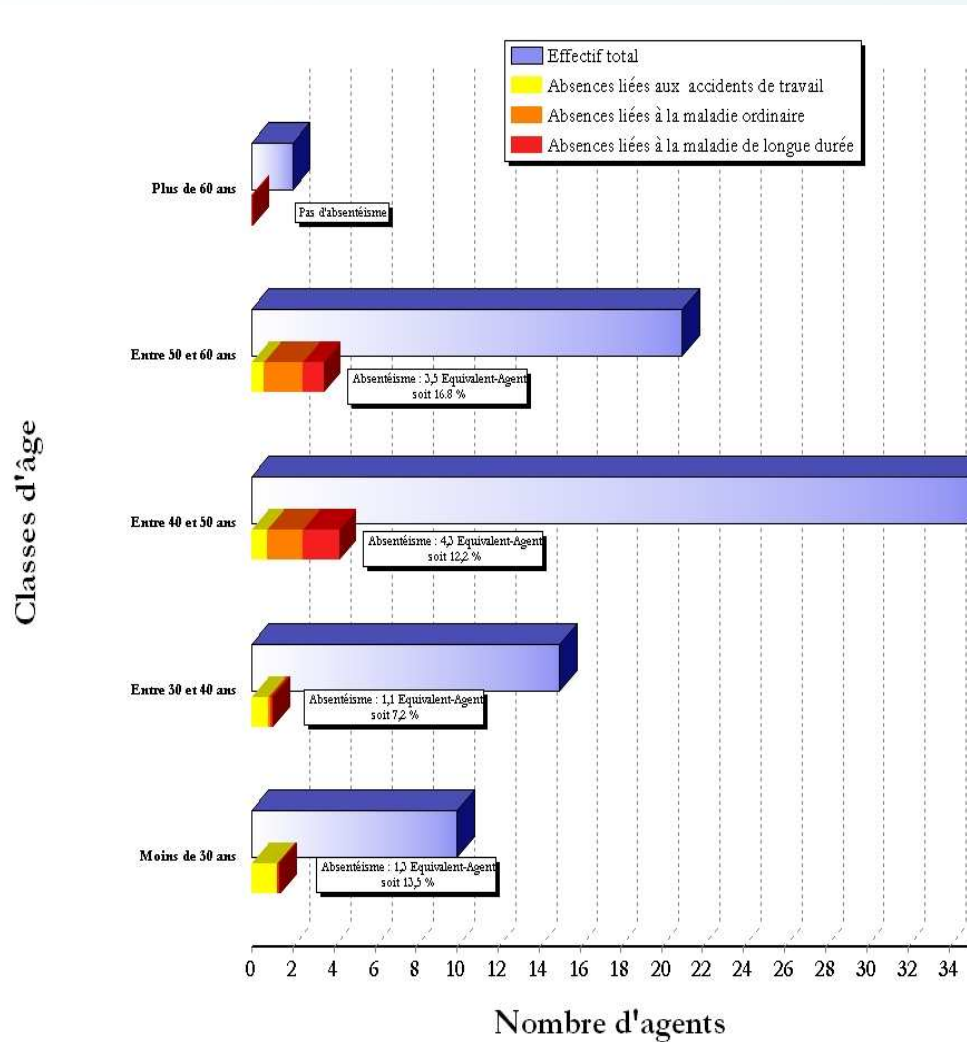
**Evolution de l'absentéisme pour la régie de collecte Sète/Balaruc-les-Bains/Marseillan**  
(Hors encadrement, hors saisonniers, calculé sur la base des jours calendaires)



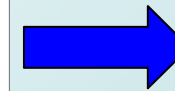
■ Effectif global	62	62	75	83
▲ Nombre d'absents	3,6	5,5	8,7	10,3
◆ Taux d'absentéisme	5,8%	8,9%	11,6%	12,4%

Une évolution préoccupante de l'absentéisme dont le taux a doublé entre 2004 et 2006 (sur l'ensemble de la régie et pas seulement la collecte des ordures ménagères).

## □ L'absentéisme par classe d'âge



La maladie augmente avec l'âge. A contrario, les accidents du travail diminuent avec l'âge, c'est dans la classe des moins de 30 ans qu'ils sont les plus élevés : les jeunes, inexpérimentés, peu ou pas formés, sont plus vulnérables.



Les axes d'amélioration :

- La formation à la sécurité,
- La formation au poste de travail,
- Les recrutements : rajeunir les effectifs et exiger le permis poids lourds à l'embauche ce qui permet d'évoluer de ripeur à chauffeur avec l'âge.